

驊宏資通股份有限公司

法人說明會

115.06.02

免責聲明

本簡報內容係由驊宏資通股份有限公司（以下簡稱「本公司」）所提供。

本次法說會提供之簡報包含前瞻性陳述，內容包含本公司財務狀況、未來擴張計劃及公司策略等訊息。此前瞻性陳述係基於本公司目前可得資訊對未來事件的期望和預測，儘管本公司認為該期望和預測具合理性，但此類前瞻性聲明仍涉及風險及不確定性。

鑒於這些風險、不確定性及假設，前瞻性事件可能不會發生，且本公司實際結果可能與這些前瞻性聲明中的預期存在重大差異。若因未來實際結果與預期狀況有重大差異，須公開更新或修改任何前瞻性陳述，本公司將不承擔此責任。

簡報大綱



關於驛宏資通



115年第一季財務狀況說明



Q&A

關於驊宏資通



- 業務範圍：產品代理及系統整合、金融業應用軟體、策略性產品
- 主要客戶群：金融保險業、政府機構、企業客戶

驊宏資通：產品與服務



產品代理



Microsoft
Partner



HITACHI
Inspire the Next



解決方案

資通訊系統整合服務與解決方案

網路系統規畫與建置

存儲設備規畫、建置與維運

專業維運服務



e-Loan徵授信系統

整合型債權管理平台

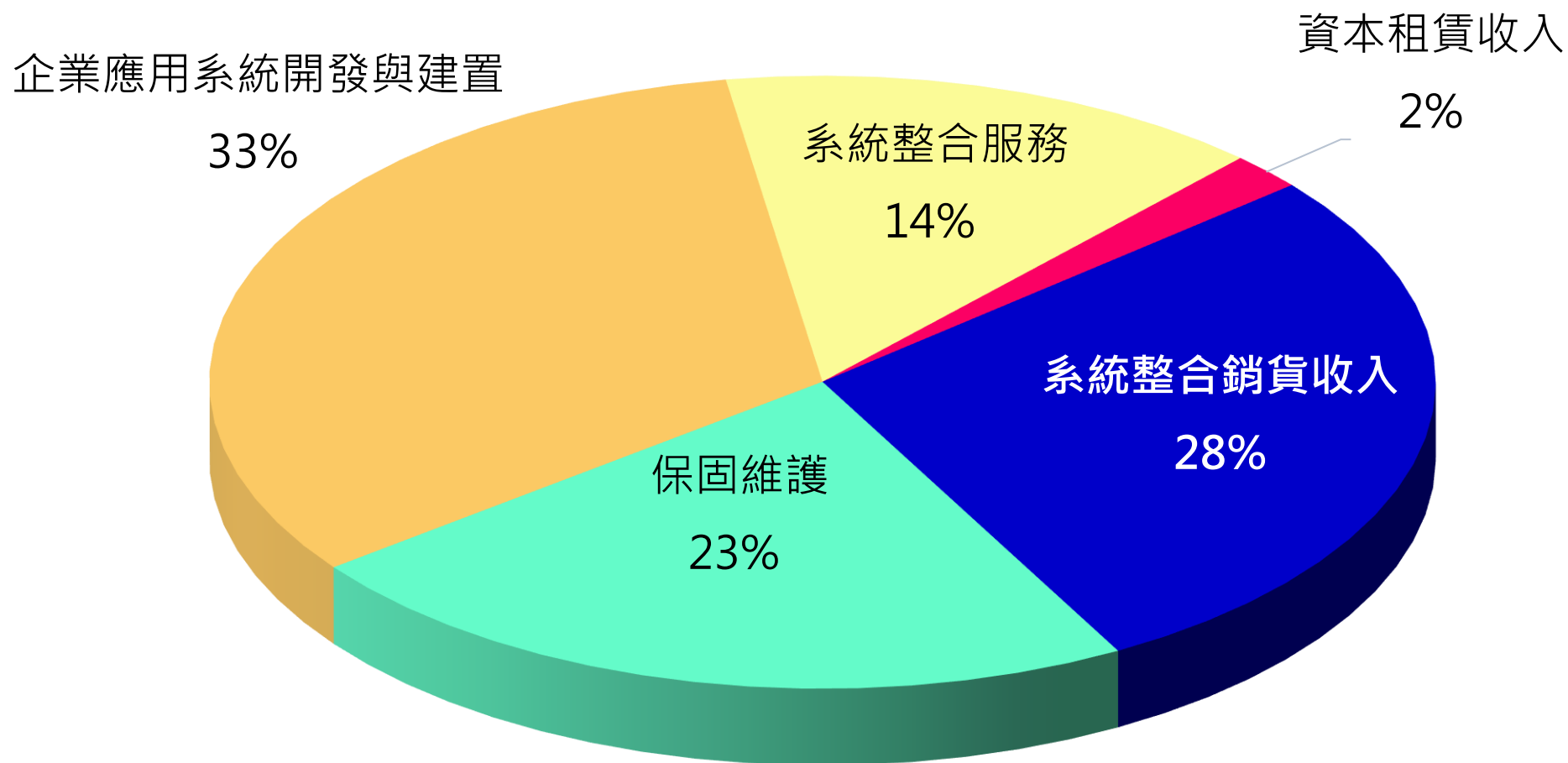
AI、雲端及大數據平台應用

資安相關應用、AI Vision智慧影像應用

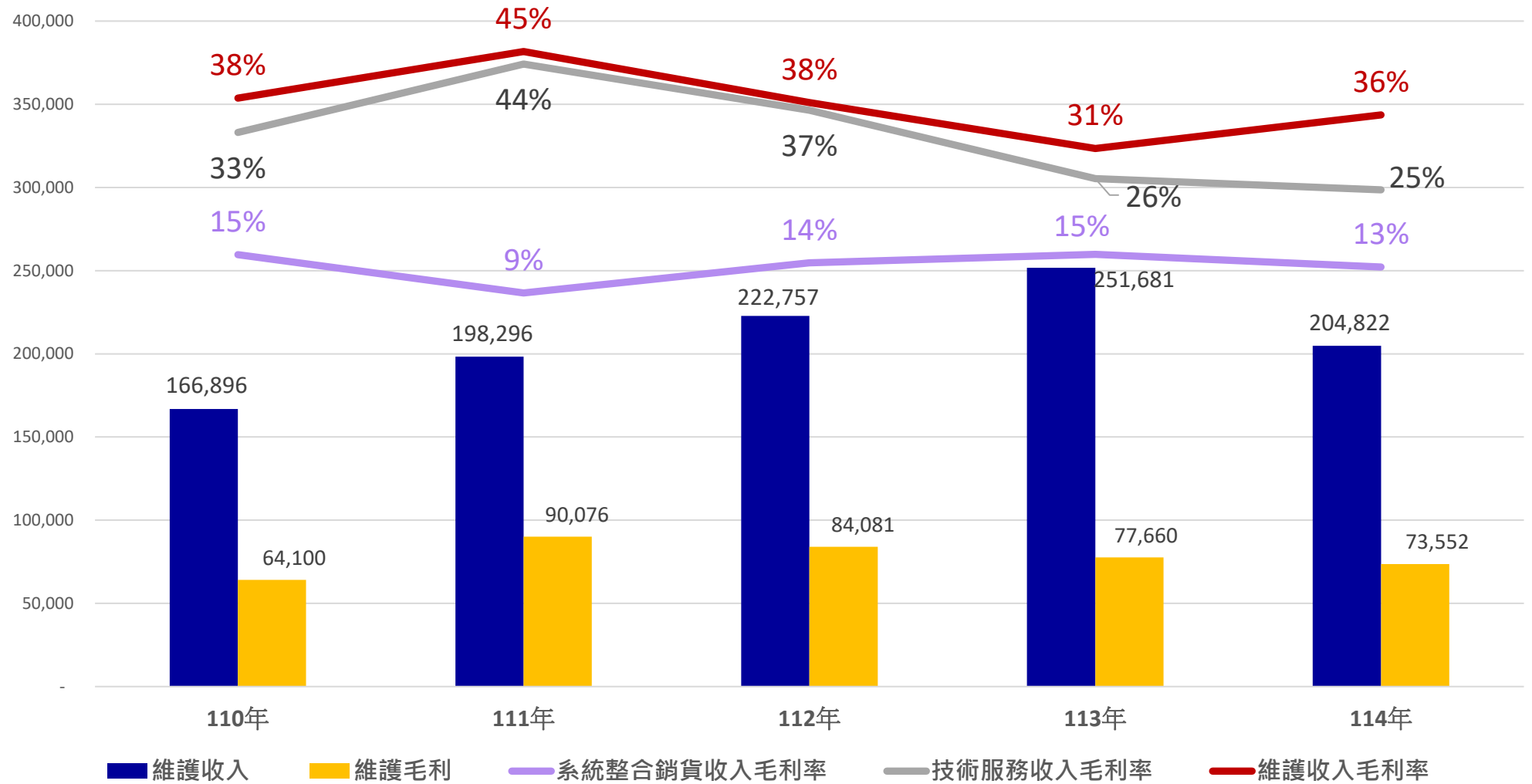
GufuNotes 慧議通、生成式AI

115年第一季財務狀況說明

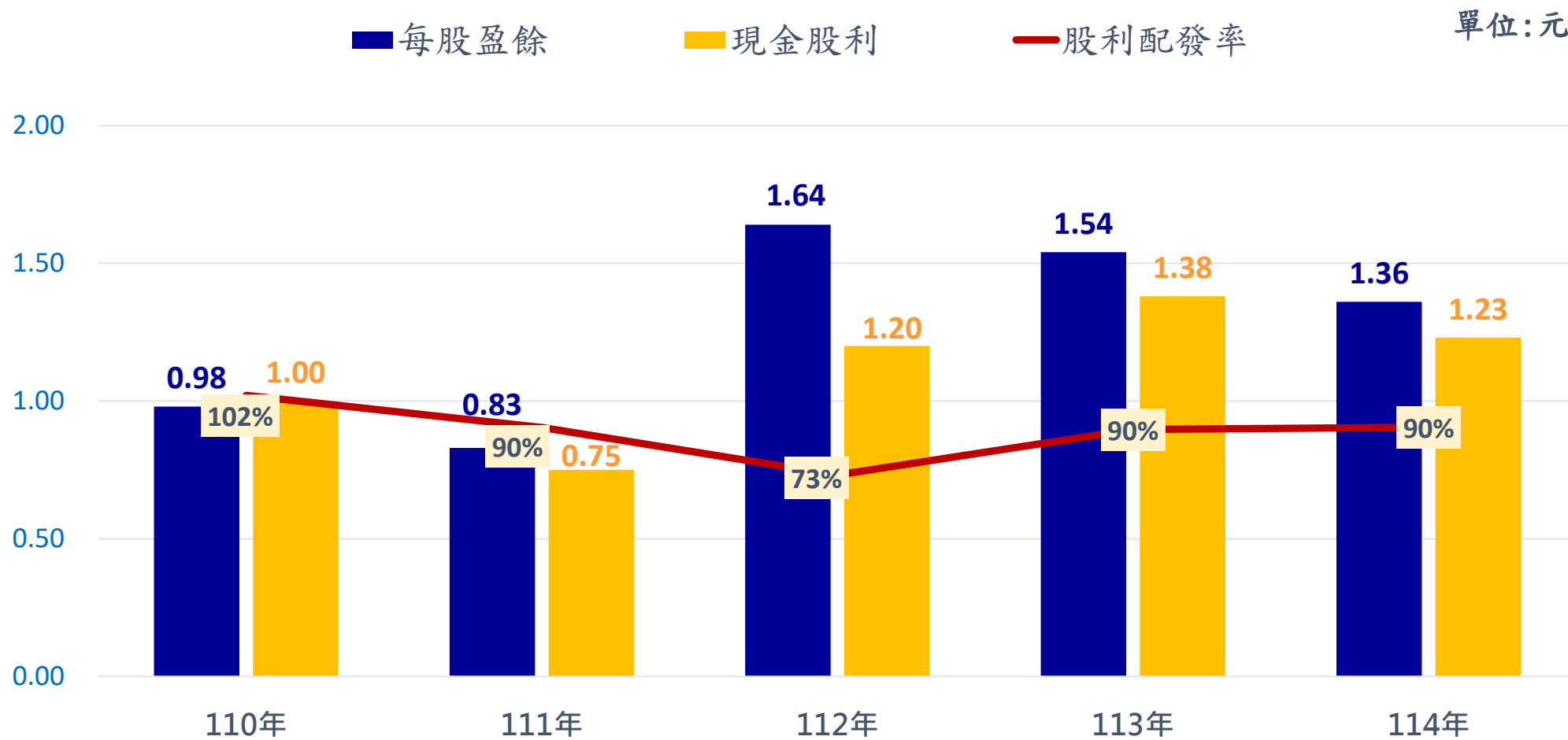
合併營收性質區分



驊宏集團維護收入毛利率



近年每股盈餘及股利配發率



簡明合併綜合損益表



單位：新台幣仟元

項目	115年第1季		114年第1季		YOY
	金額	%	金額	%	差異%
營業收入	119,489	100%	170,704	100%	-30%
營業毛利	30,589	26%	36,728	22%	-17%
營業淨利	3,486	3%	7,392	4%	-53%
稅前淨利	4,608	4%	8,816	5%	-48%
本年度淨利	3,437	3%	7,984	5%	-57%
每股盈餘(元)	0.07		0.17		

簡明合併資產負債表



單位：新台幣仟元

項目	115年03月31日		114年12月31日	
	金額	%	金額	%
現金及約當現金	409,951	32%	330,949	25%
應收帳款	125,280	10%	227,461	17%
應收租賃款	435,823	34%	470,883	36%
存貨	55,545	4%	53,874	4%
其他資產	244,420	19%	219,109	17%
資產總計	1,271,019	100%	1,302,276	100%
短期及長期借款	189,048	15%	155,888	12%
應付帳款	122,036	10%	162,743	12%
其他負債	408,126	32%	377,950	29%
負債總計	719,210	57%	696,581	53%
本公司業主權益	551,809	43%	605,695	47%



本日法人說明會到此結束

謝謝各位

謝謝各位

 **Azion** 驛宏資通 www.azion.com.tw



ISO/IEC 27001:2013 Certified
CNS 27001:2014 Certified

通過ISO27001
資訊安全驗證

Thanks for listening

