

驊宏資通股份有限公司

法人說明會

113.12.04

免責聲明

本簡報內容係由驊宏資通股份有限公司（以下簡稱「本公司」）所提供。

本次法說會提供之簡報包含前瞻性陳述，內容包含本公司財務狀況、未來擴張計劃及公司策略等訊息。此前瞻性陳述係基於本公司目前可得資訊對未來事件的期望和預測，儘管本公司認為該期望和預測具合理性，但此類前瞻性聲明仍涉及風險及不確定性。

鑒於這些風險、不確定性及假設，前瞻性事件可能不會發生，且本公司實際結果可能與這些前瞻性聲明中的預期存在重大差異。若因未來實際結果與預期狀況有重大差異，須公開更新或修改任何前瞻性陳述，本公司將不承擔此責任。

簡報大綱

- 一、關於驊宏資通
- 二、113年第三季財務狀況
- 三、Q&A

關於驊宏資通



- 業務範圍：產品代理及系統整合、金融業應用軟體、策略性產品
- 主要客戶群：金融保險業、政府機構、企業客戶

驊宏資通：產品與服務

產品代理



Microsoft
Partner



HITACHI
Inspire the Next



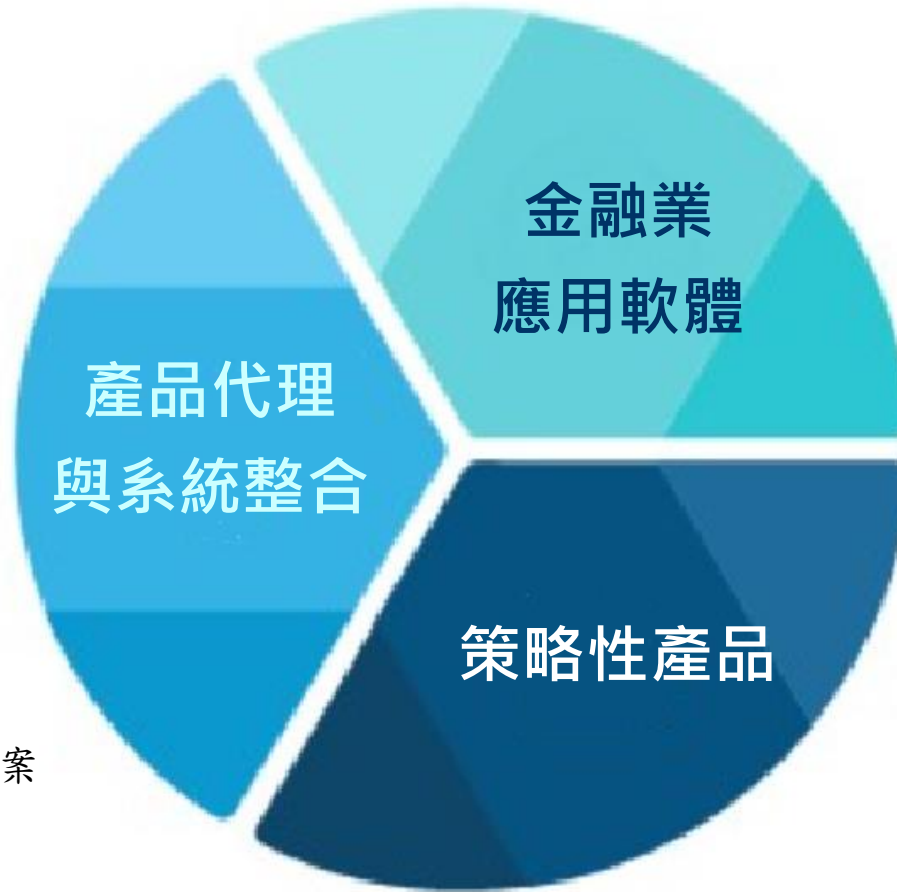
解決方案

資通訊系統整合服務與解決方案

網路系統規畫與建置

存儲設備規畫、建置與維運

專業維運服務



e-Loan徵授信系統

整合型債權管理平台

AI、雲端及大數據平台應用

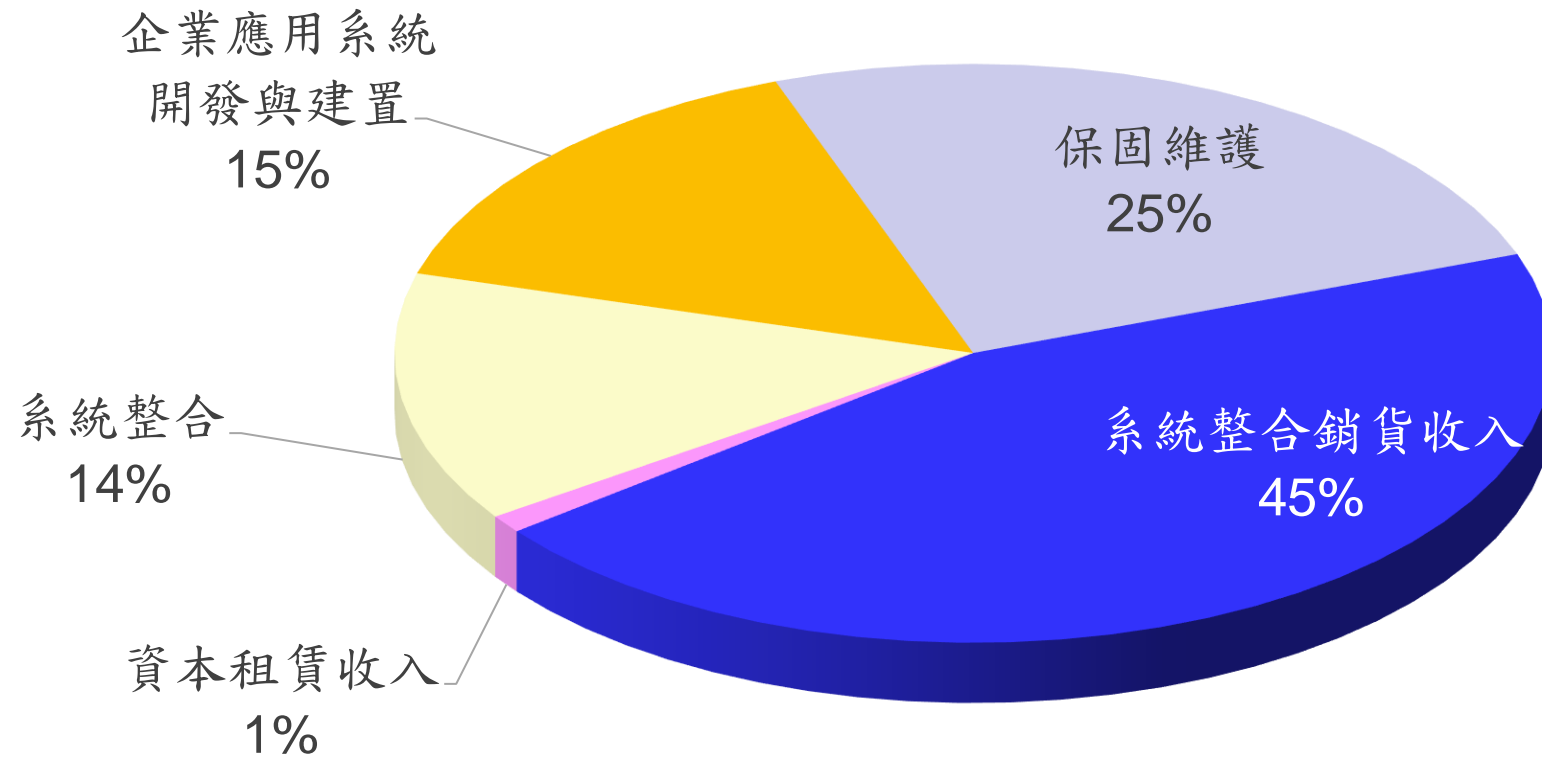
Gufonet 企業搜尋引擎、Vaidio 人工智慧影像分析軟體

Sol-idea 網路輿情大數據分析，情資整合中心系統

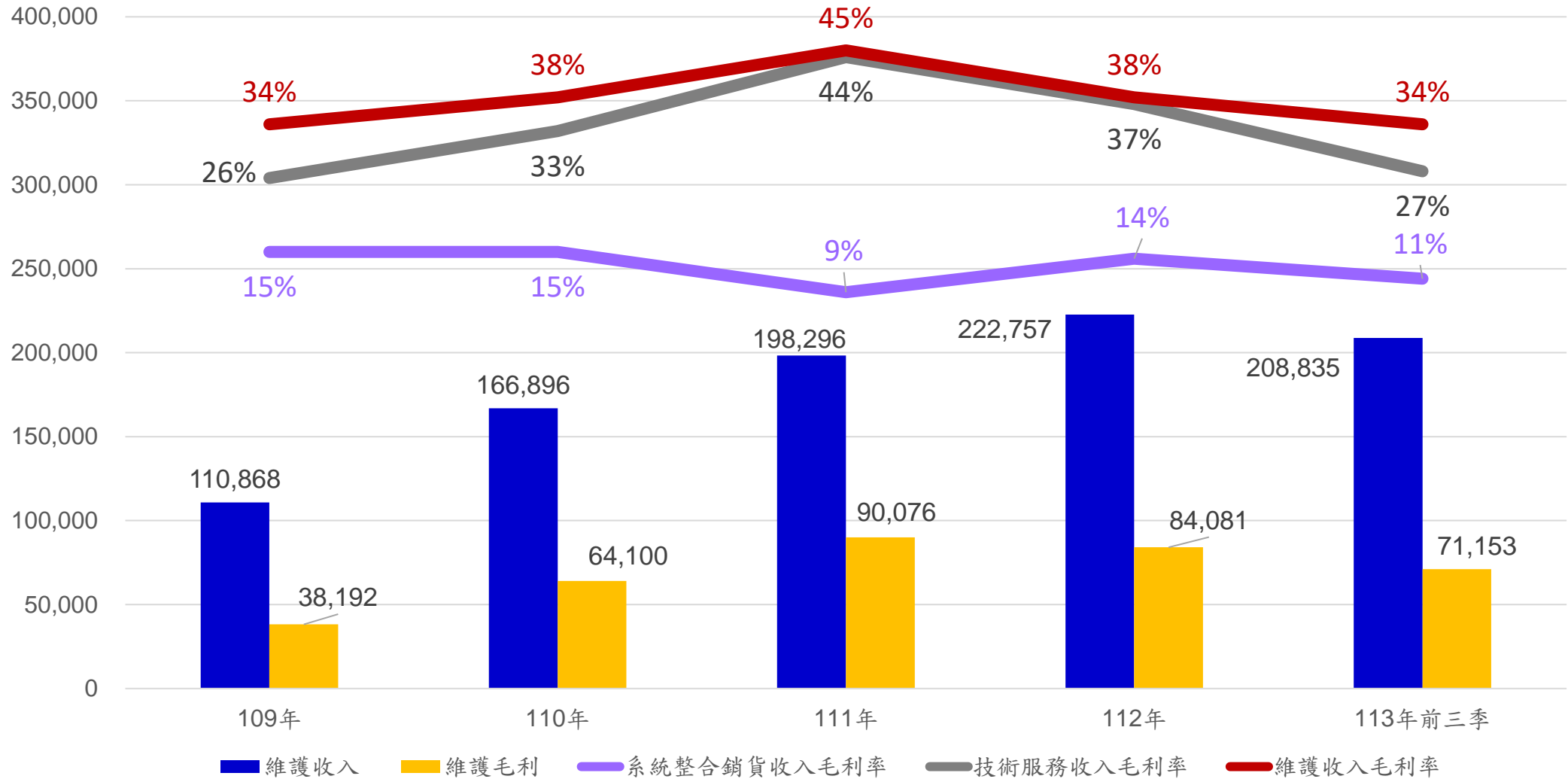


113年第三季財務狀況說明

合併營收性質區分

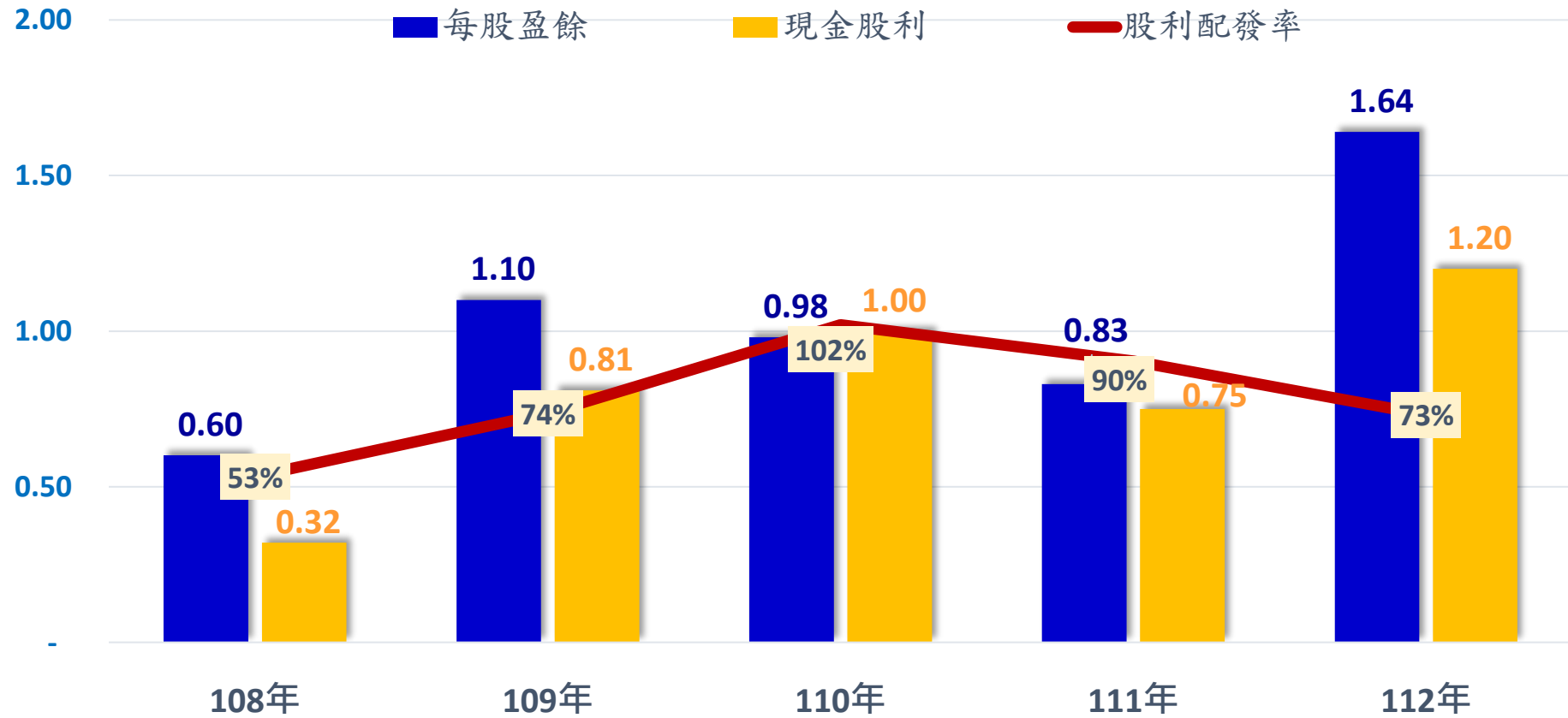


驊宏集團 歷年維護收入毛利率



近年每股盈餘及股利配發率

單位：元



合併簡明綜合損益表

單位：新台幣仟元

	113前三季		112年前三季		YOY
	金額	%	金額	%	差異%
營業收入	531,316	100%	659,547	100%	-19%
營業毛利	122,653	23%	181,771	28%	-33%
營業淨利	37,551	7%	66,470	10%	-44%
稅前淨利	65,701	12%	75,934	12%	-13%
本年度淨利	56,004	11%	58,689	9%	-5%
每股盈餘（元）	1.20		1.27		

簡明合併資產負債表

單位：新台幣仟元

項目	113年9月30日		112年12月31日	
	金額	%	金額	%
現金及約當現金	306,928	26%	389,558	32%
應收帳款	203,340	17%	136,136	11%
應收租賃款	392,042	33%	403,300	33%
存貨	34,793	3%	69,147	6%
其他資產	237,017	20%	215,490	18%
資產總計	1,174,120	100%	1,213,631	100%
短期及長期借款	176,322	15%	220,709	18%
應付帳款	152,423	13%	149,757	12%
其他負債	254,216	22%	252,086	21%
負債總計	582,961	50%	622,552	51%
本公司業主權益	591,159	50%	591,079	49%



本日法人說明會到此結束

謝謝各位